

みなさんのご入学を
お待ちしております！



相模女子大学

社会マネジメント学科

http://www.sagami-wu.ac.jp/faculty/human_society/management/ (公式サイト)

<http://www.hs-sm.org/> (同窓生サイト)

人間心理学科

http://www.sagami-wu.ac.jp/faculty/human_society/psychology/ (公式サイト)

見学・入試に関する
お問い合わせ

相模女子大学 大学事務部 入試課
〒252-0383 神奈川県相模原市南区文京2-1-1
[フリーダイヤル] 0120-816-332 [Tel] 042-749-5533 [Fax] 042-742-1732
[大学ウェブサイト] <http://www.sagami-wu.ac.jp> [e-mail] kouhou@isc.sagami-wu.ac.jp
小田急線「相模大野」駅下車徒歩約10分



相模女子大学 人間社会学部

社会マネジメント学科

人間心理学科

社会福祉士国家試験 受験資格課程

一緒に
“ソーシャルワーカー”を
めざしましょう！

相模女子大学
学園キャラクター
さがっば・ジョー

社会マネジメント学科

社会科学一般を幅広く学ぶことで、社会の動きや意識、社会問題を客観的に分析し、解決に向けて提言したり、組織や地域社会のなかでコミュニケーションを図りながら、人びとと協働する力を養います。

学科の学び

学びのテーマを自由に組み合わせて、自分の学びを見つけよう！
地域や企業との連携活動（プロジェクト）にも参加して、現場を体験しよう！



Data

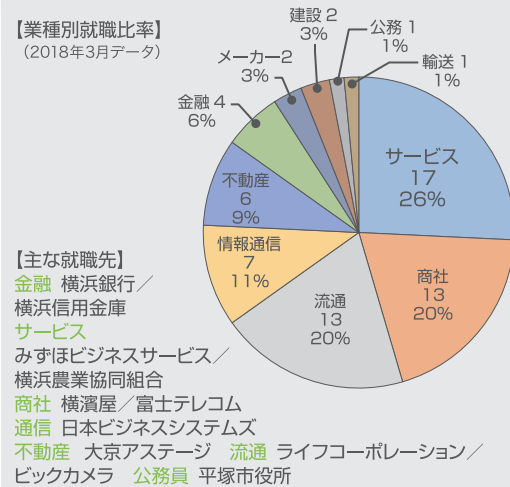
●取得可能な資格等

- ・社会福祉士国家試験受験資格
- ・社会福祉主事(任用資格)
- ・社会調査士 ・プレゼンテーション実務士
- ・消費者力検定 ・日商簿記検定 ・情報処理士

●卒業後の進路

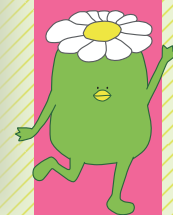
学科就職率は98.5%(2018年3月31日確定)で、全国大卒女子の中では高い就職率となっています。就職先は企業が9割以上で、多方面の業種に就職しています。地元での就職を希望する学生が多く、地元企業からの信頼はとて高いものがあります。就職先のほとんどは東京・神奈川で占められていますが、Uターン、Iターンも順調です。

【業種別就職比率】
(2018年3月データ)



両学科からめざせる！

社会福祉士への道



人間心理学科

現代社会には、うつ病、発達障害、不適応、虐待、ドメスティック・バイオレンス、ひきこもりなど、様々なところの問題を抱えた人々がいます。こうした人々が抱えるところの問題を幅広い視点から見つめ、理解し、みんなにやさしい社会を創造する担い手を育てます。

学科の学び

人間心理学科では、心理、社会福祉、人間文化の3領域の視点から、人のことについて広く深く学ぶことができます。



Data

●取得可能な資格等

- ・社会福祉士国家試験受験資格
- ・社会福祉主事(任用資格)
- ・認定心理士
- ・福祉心理士
- ・ピアヘルパー受験資格
- ・情報処理士

●卒業後の進路

一般企業から医療・福祉業界まで、卒業生は幅広く活躍しています。就職希望者の内定率は9割以上です。また、より高度な専門性を追求する学生のために、大学院進学のための支援も積極的に行っています。

【主な就職先】

ニチイケアパレス／ベネッセスタイルケア／日本郵便／さがみ農業協同組合／横浜農業協同組合／モバイルコムコミュニケーションズ／マーキュリー／エービーシー・マート／ノジマ／ビックカメラ／ホンダカーズ横浜／ネットトヨタ横浜／日本ビジネスデータプロセッシングセンター／富士通エフ・アイ・ビー／オンワード樺山／静岡中央銀行／湘南信用金庫／大和ハウス工業／ニチレイ・ロジスティクス関東

【主な進学先】

桜美林大学大学院／神奈川大学大学院／駒沢女子大学大学院／日本女子大学大学院／和光大学大学院／横浜国立大学大学院／日本大学大学院／北里大学大学院

【業種別就職比率】 (2018年3月データ)

