

産学連携先企業

大学とのコラボ企画商品もいろいろ！ぜひ、お試しください♪

神奈川県 相模原市 **New**

西洋菓子海援隊

相模女子大×地域企業とのコラボクッキー

キャンパスの四季を表現した短期大学部食物栄養学科教授考案のレシピを、「西洋菓子海援隊」さんに焼いていただいたクッキーです。パッケージデザインは学芸学部メディア情報学科学生、プロデュースは専門職大学院社会起業研究科が担当しました。



東京都 国分寺市 **New**

MOTTAINAI BATON 株式会社

高校生企画・開発「さがじょのうめバトンカレー」販売

相模女子大学高等部の生徒が「食品ロス」という社会課題に向かい合い企画した、学園内の梅と相模原市の食材を使用したレトルトカレーを販売します。さまざまな方のご協力を得て、食材集めからパッケージデザインまで高校生が挑戦したカレーです。ぜひご賞味ください。



神奈川県 三浦郡

株式会社 3pm・さんじ

相模女子大学の校章「マーガレット」型で焼き上げた上品なケーキを販売。厳選された国産材料に加え、大学内で収穫した梅で作った梅酒と梅の実を生地に使い、しっとりとした食感に仕上げました。



東京都 町田市

株式会社 ポンパドウル小田急町田店

ポンパドウル小田急町田店とのコラボ企画として考案したオリジナルパンを、数量限定で販売します。今年の新作については、今後決定予定です。相生祭でのお披露目にどうぞ期待您的。



茨城県 龍ケ崎市

株式会社 つかもと

人間社会学部社会マネジメント学科「金森ゼミ」の学生と、茨城県龍ケ崎市の「つかもと」が共同で開発した、さつまいも(紫芋)の甘なっとうです。砂糖や食品添加物を一切使っていないので低カロリーですっきりとした甘さが魅力です。



【フード・アクション・ニッポン・アワード2011入賞】プロダクト部門 芋甘なっとうの共同開発

茨城県 桜川市

株式会社 ふじ屋

《ザワつく!金曜日》にも紹介された人気の「つくばふりん」が出演します。短期大学部食物栄養学科の学生が提案した、コラボりん「さくらふりん」、「塩キャラメルふりん」をはじめ、数種類の人気ふりんを販売します。この機会にどうぞお召し上がりください。



茨城県 龍ケ崎市

ピーナッツカンパニー

茨城県龍ケ崎市の「ピーナッツカンパニー」が出演。落花生の種まき体験や育成方法を学習しながら、学生がコラボ商品を開発中です。昨年に続いて、国産にこだわった「無添加手作り」ピーナッツクリームが登場。



Message

「相生祭」と地域物産展

今年創立125周年を迎える相模女子大学の学園祭「相生祭(あいおいさい)」において、全国の12市町村および連携7企業の皆様にご参加いただき、第17回地域物産展が開催されます。地域物産展は、本学の地域連携活動で学生たちがお世話になっている諸地域と、本学が立地する地元地域の方々と結ぶ催しでもあります。ぜひご来場いただき、各地域・企業自慢の産品をお手に取っていただければ幸いです。



相模女子大学・相模女子大学短期大学部 学長 田畑 雅英

地域連携活動と多彩な恵み

今年も相生祭におきまして、本学の学生たちが地域連携活動を通じてお世話になっております各地域の名産品を販売いたします。北海道標津町から沖縄県うるま市に至るまで、全国各地と地元地域より、19の連携地域・企業がご出展し、それぞれの豊かな恵みと魅力をご披露くださいます。多彩な特産品をお楽しみいただくとともに、本学の学生たちの地域連携への取り組みにも関心をお寄せいただけましたら幸いです。



相模女子大学・相模女子大学短期大学部 副学長 中村 真理 [連携・キャリア担当]



相模女子大学・相模女子大学短期大学部

〒252-0383 神奈川県相模原市南区文京2-1-1 TEL 042-742-1411 (代表) / 小田急線相模大野駅下車徒歩10分

〈大学院〉栄養科学研究科 栄養科学専攻(博士前期課程・博士後期課程)・社会起業研究科 社会起業専攻(専門職学位課程) 〈大学〉[学芸学部]日本語日本文学・英語文化コミュニケーション学科・子ども教育学科・メディア情報学科・生活デザイン学科 [人間社会学部]社会マネジメント学科・人間心理学科 [栄養科学部]健康栄養学科・管理栄養学科 〈短期大学部]食物栄養学科

問合せ先 夢をかなえるセンター 連携教育推進課 社会連携推進室 TEL 042-813-5038 FAX 042-747-9599 renkei@mail2.sagami-wu.ac.jp 夢をかなえるセンター特設サイト https://ymkn.sagami-wu.jp



地域から日本の「食」を 広げよう。

地域との協働活動や

産学連携による商品開発など、

本学とさまざまな交流のある

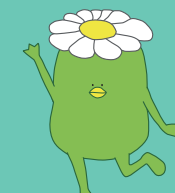
日本各地の名産品が勢揃いします。

食を通して地域の活性化をめざすイベントです。

第17回 北海道から沖縄まで!

地域物産展

みんな来てね!



学園キャラクター "さがっば・ジョー"

2025. 11/2(日) 11/3(月祝)
10:00~16:00 9:00~16:00

相模女子大学 入場無料・予約不要

第56回 相生祭

マーガレット本館1Fテラスにて

※ご来場の際は、公共交通機関をご利用ください

地域貢献度ランキング 全国女子大学

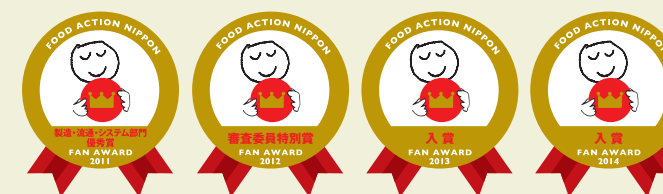
9期連続1位!

※調査が実施されなかった年を除く

日本経済新聞が実施している「大学の地域貢献度ランキング」において、相模女子大学が全国の女子大学で9期連続第1位になりました。

フード・アクション・ニッポン・アワード 4年連続受賞!

農林水産省が実施している、日本の食を次の世代に残し、創るために、日本の食料自給率の向上を目指した国産農産物の消費拡大の取組です。製造・流通・システム部門で大学が優秀賞を受賞したのは本学が初です。



主催 相模女子大学・相模女子大学短期大学部

連携地域 北海道 標津町/岩手県 大船渡市/福島県 本宮市/群馬県 富岡市/群馬県 沼田市/神奈川県 大磯町/神奈川県 清川村/新潟県 佐渡市/長野県 生坂村/京都府 和束町/三重県 熊野市/沖縄県 うるま市

連携企業 株式会社ふじ屋(茨城県)/株式会社つかもと(茨城県)/ピーナッツカンパニー(茨城県)/株式会社ボンパドウル(東京都)/MOTTAINAI BATON株式会社(東京都)/株式会社3pm・さんじ(神奈川県)/西洋菓子海援隊(神奈川県)

125th Anniversary since 1900

相模女子大学
相模女子大学短期大学部

地域物産展

第17回

地域と地域を『食』で結ぶ。相模女子大学は、地域の活性化を応援します。

地域との交流事業や体験学習、地元の農産物を使った商品開発など、本学を通して地域連携の輪が日本各地へと広がっています。

第17回を迎えた地域物産展では、交流のある日本各地の海の幸・山の幸・名産品などが大集合！ぜひご来場ください。

※出展地域は予定となるため、今後変更となる可能性もあります ※商品の在庫が無くなり次第、販売を終了させていただきます

10 京都府 和東町

宇治茶の主産地「茶源郷和東」から
こだわりのお茶をお届けします。

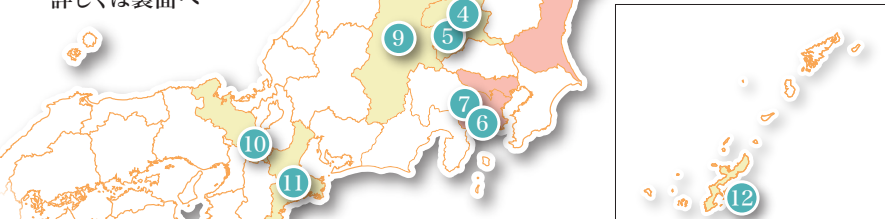
お買い得な詰め放題のお茶をはじめ、お気に入りのお茶に出会えますよう商品をご用意しました。茶文化は日本文化の集大成。おもてなしの心を世界に。

●京都府・和東(わづか)町
京都府の東南部、山頂まで茶畑が広がる宇治茶の郷、和東町。清々しい空気と冷涼な気候が美味しいお茶を育てる環境に恵まれた地です。

●本学との連携事業
茶園での収穫作業や加工工場などでの実習体験を行っています。また、現地の方々と交流も盛んで、お茶の作法なども学んでいます。



産学連携先企業出展
詳しくは裏面へ



8 新潟県 佐渡市

世界遺産 佐渡島の金山

大自然が育んだ『うんめえもん』三昧！

佐渡で一番おいしいと評判の高千地区の新米や海産物などをご用意いたしました。どれもこれも神秘的の原生林から流れ出す清流が育んだ、うんめえもんばかりです。

●新潟県・佐渡市

日本海の中央に浮かぶ佐渡島の面積は855km²で、東京23区の約1.4倍あります。国定公園に指定される美しい自然、トキを育む豊かな生態系、平安から江戸時代に及ぶ重層的な歴史・文化などが点在し、新潟県観光の中心的な存在です。2024年7月、「佐渡島の金山」が世界文化遺産に登録されました。



●本学との連携事業
包括連携協定に基づき、伝統芸能の体験などを通じた地域住民との交流や、観光のツアープラン・商品・パッケージデザインなどの提案を行ってきました。



11 三重県 熊野市

世界遺産 紀伊山地の霊場と参詣道

香酸かんきつ“新姫”が秋の味覚を彩る！

日本の棚田百選にも選ばれた「丸山千枚田」をはじめ、自然と調和した風景が数多くある熊野市。その熊野市生まれの柑橘のお姫様「新姫」や温暖な気候で育った激辛「熊野唐辛子」、他にも名産の温州みかん・熊野地鶏・めりはり寿司など豊かな自然と温暖な気候で育まれた特産品の数々についてご紹介いたします！

●三重県・熊野市
標高500メートルを超える山々や、熊野灘に面したリアス式海岸、白砂青松は季節の変化に富み、松本峠や大吹峠などの熊野古道は「紀伊山地の霊場と参詣道」として世界遺産に登録されています。

●本学との連携事業
オーナーとなっている丸山千枚田での田植え・稲刈りや、農村での実習体験を行っています。また、新姫やジャバラなどの収穫も学生がお手伝いしています。



12 沖縄県 うるま市

沖縄のもずくを知って、食べて、可能性を探ろう。

『こんなもずく初めて食べました。』とてもおいしい！』といった言葉を励みに自慢のもずくを栽培しています。ぬめりとシャキッとした食感が特徴の早摘みもずく、私の一押しのお食べ方はお味噌汁です！

●沖縄県・うるま市

沖縄県は、もずく国内生産量の約9割以上を占めています。その中でも、うるま市勝連地域は、沖縄本島の東側に位置し、県内最多である約4割の水揚げを行っています。全国一の生産量の秘密は、たっぷりの陽光が降り注ぐ好漁場にあります。水深3～8mのもずく養殖に理想的で広々とした漁場と、透明度の高い海水が勝連地域の海の特徴です。

●本学との連携事業
人間社会学部社会マネジメント学科「通口ゼミ」と連携し、若い世代に向けた生もずく普及を目的に、勝連産の沖縄もずくを紹介する動画制作に取り組みました。また、修学旅行誘致のための計画づくりに取り組んでいます。



4 群馬県 沼田市

New

吹割渓谷、菌原湖、老神温泉など豊かな自然に恵まれ、
四季を通して美味しい高原野菜がいっぱい！

標高1300mのリゾート地「玉原高原」や東洋のナイアガラ「吹割の滝」など、スケールの大きい自然環境、老神温泉など豊富な温泉群を有する地域から、思いを込めて作った地域特産品や新鮮な野菜・果物をぜひお買い求めください。

●群馬県・沼田市

沼田市は、群馬県の北部に位置し、赤城山や武尊山など日本百名山に挙げられる山々に四方を囲まれた、東西に長く、標高は250メートルから2,000メートル余りに及び起伏に富んだ地形で、総面積443.46平方キロメートル、人口約44,000人の自然豊かなまちです。市街地は、市域を南北に貫流する利根川とその支流の片品川・薄根川により形成された日本有数の河岸段丘上に広がっています。



●本学との連携事業

2013年から老神温泉地区と多田地区で高原地区の農業を学び、地域の農業のお手伝いや地域住民との交流を始めました。盆踊りやお祭り、ひな祭りのお手伝いも行い、地域住民からは大変好評でした。

5 群馬県 富岡市

世界遺産 富岡製糸場と絹産業遺産群

富岡市の「NPO法人ふれあいパーク岡成」が出展

今年は富岡市「B級グルメ」ホルモン揚げの提供を行います！
他にも採れたての野菜も販売します。特に「下仁田ネギ」は毎年大好評です。

●群馬県・富岡市

富岡市は、世界遺産に登録された富岡製糸場や妙義神社などの歴史的な建物をはじめとする多彩な地域資源を有し、国内外からの観光客も増加しています。また、自然豊かな里山も大きな魅力です。

●本学との連携事業

富岡市の地域資源を有効に活用するため、市内で多様な活動を学生が行い、交流を深め新たな「都市農村交流」を構築しています。



6 神奈川県 大磯町

大磯町の摘果みかんを使った商品を学生と共同開発！

大磯町商工会女性部では、大磯町の摘果みかんを原材料とした爽やかな香りのアロマオイルを販売します。オイルのラベルは学生考案によるもの。他にもオリジナル商品を取り揃えていますので、ぜひお気軽にお立ち寄りください。

●神奈川県・大磯町

大磯町は、神奈川県中央南部に位置し、相模湾や高麗山、鷹取山などの豊かな自然が暮らしの場に近接しており、海水浴場発祥の地として夏には多くの海水浴客で賑わいます。また、伊藤博文などの歴代総理大臣8人をはじめ、多くの政財界の重鎮が邸宅や別荘を構えたことから、保養地としても有名です。自然的、歴史的に魅力のある町として発展してきました。



●本学との連携事業

豊かな感性と発想力を持つ学生が、アロマオイルのネーミングやラベルデザインなどについて考案しました。"マチ、カオル、Oiso。"プロジェクトと題し、大磯町の地域活性化に一緒に取り組んでいます。

7 神奈川県 清川村

清川村の食材で共同開発した
ジェラートときよかわブランド認定品

相模女子大学とコラボ開発した、清川村の特産品を使ったジェラートを販売します。あわせて、協力事業者である道の駅「清川」から、村の魅力が詰まったきよかわブランド認定品などもご紹介。学生と村が連携して生み出した味を、ぜひ会場でお楽しみください。

●神奈川県・清川村

清川村は、神奈川県西部に位置する「神奈川県唯一の村」です。モミの原生林や豊かなブナ林に育まれた水は、県民の水がめである宮ヶ瀬湖に注ぎ、大切な役割を担うとともに、宮ヶ瀬地域は首都圏有数の観光名所として、1年を通してさまざまなイベントを開催しています。

●本学との連携事業

包括連携協定のもと、学生の感性と味覚を通じて地域食材を活用した特産品開発プロジェクトを実施しています。この取り組みは、多くの人々に村を訪れてもらうきっかけを作り、話題性や情報発信に繋げることを目的としています。



1 北海道 標津町

しべつちよう

北海道標津町「鮭の聖地」から商品を直送！

管理栄養学科のゼミでの
研修ツアーをきっかけに、
16年の交流が継続してい
る北海道から出展します。
日本遺産「鮭の聖地」標津
町の特産品を販売いたし
ます。ぜひご賞味ください。

●北海道・標津町

標津町は、北海道東部に位置する町で水産業と酪農業を基幹とする生産の町です。古くからサケを中心とする漁業で拓けた町でもあります。

●本学との連携事業

学生の地域HACCP研修ツアーの参加、同町とのコラボ弁当企画、New郷土料理コンテスト、農水補助事業での協働など、地域の魅力を生かす多様な連携活動を継続実施中です。2018年には全学共通科目「シーズンスポーツ」を標津町で実施することで、全学的な取り組みとなりました。



2 岩手県 大船渡市

学生考案!大船渡の椿茶を使ったスイーツを販売

大船渡市の菓匠「高瀬」とのコラボスイーツ第3弾として「椿茶を使ったスイーツ」と、毎年ご好評をいただいている銘菓「甘ぼたて」など大船渡の一押しスイーツを販売します。お菓子和相性のいい椿茶も販売しますので、ぜひご賞味ください！

●岩手県・大船渡市

岩手県の沿岸部に位置し、豊かな海の幸に恵まれた水産業が盛んなまちです。震災後の整備が終わり、新しい商業施設が完成するなど、にぎわいのあるまちづくりが進んでいます。

●本学との連携事業

毎年、復興支援学生ボランティア委員会の学生が大船渡市を訪問し、「椿」を活用したまちづくりの支援や、大船渡の魅力を動画で紹介する活動に取り組んでいます。



3 福島県 本宮市

学生の想いがつまった!愛情たっぷり旬野菜と
野菜のなめろう、りんごドレッシング

相模女子大学専用の畑で育った「新鮮な旬の野菜」を本宮市から直送します。さらに、本宮市の老舗「糀和田屋」と学生が共同開発した「野菜のなめろう」と「りんごドレッシング」を販売します。ぜひご賞味ください。

●福島県・本宮市

福島県の中央に位置する本宮市は西に安達太良連峰を臨み、阿武隈川が市内を悠々と流れ、日本のふるさとの面影を残す豊かな自然に恵まれています。

●本学との連携事業

包括連携協定に基づき、農家などで学生たちが実習体験を行っています。もとみやSMILEプロジェクト(本宮の魅力を発信するプロジェクト)では、本宮市の野菜・果物などを使用した商品開発に取り組んでいます。



本宮市長
高松 義行

「福島へのそまち」本宮市は、交通の利便性に優れ、内陸型の物流工業都市としても発展しており、農工商業のバランスのとれたまちです。貴大学との交流は18年目を迎え、農業体験や農家民宿への宿泊を通して多くの学生の皆様に本宮市へお越しいただき、応援していただいておりますことに深く感謝申し上げます。
当市では貴大学との交流の証として「マーガレットファーム」という専用の畑を開発しております。今回の地域物産展では、この「マーガレットファーム」で育った新鮮な野菜をお届けします。本宮市の食材を使用し、学生の皆様と共同開発した商品もご用意しています。ぜひご賞味ください。